

# EAD Unijorge



---

**POLO EUCLIDES DE CUNHA**

---

## POLO EUCLIDES DA CUNHA | JUSTIFICATIVA PARA OFERTA DO POLO

O PIB do município foi de R\$ 10.435,75 em 2015. O percentual das receitas oriundas de fontes externas em 2015 foi de 90,8%, com Índice de Desenvolvimento Humano Municipal (IDHM) em 2010 de 0.567 segundo dados do IBGE.

Conforme dados do PNUD, as proporções de crianças e jovens frequentando ou tendo completado determinados ciclos indica a situação da educação entre a população em idade escolar do estado e compõe o IDHM Educação. Em 2010, no município, a proporção de crianças de 5 a 6 anos na escola é de 94,96%. No mesmo ano, a proporção de crianças de 11 a 13 anos frequentando os anos finais do ensino fundamental é de 72,80%; a proporção de jovens de 15 a 17 anos com ensino fundamental completo é de 31,02%; e a proporção de jovens de 18 a 20 anos com ensino médio completo é de 15,66%. Entre 1991 e 2010, essas proporções aumentaram, respectivamente, em 74,51 pontos percentuais, 66,78 pontos percentuais, 27,85 pontos percentuais e 10,62 pontos percentuais.

Diante desse contexto justifica-se a implantação de um polo de apoio presencial principalmente pela potencialidade do setor de serviços, sendo a educação o principal eixo de desenvolvimento da cidade. Visto os números da educação, conclui-se que há uma demanda pelo ensino superior. Esta tendência se confirma pelo percentual do público-alvo, na faixa etária de 25 a 39 anos, de 21.8% segundo dados do IBGE, com cerca de 2.195 matrículas efetivadas no Ensino Médio. Na qual, dos jovens adultos de 18 a 24 anos, 3,19% estavam cursando o ensino superior em 2010. A taxa de atividade da população de 18 anos ou mais (ou seja, o percentual dessa população que era economicamente ativa) passou de 58,86% em 2000 para 62,11% em 2010.

Em 2010, das pessoas ocupadas na faixa etária de 18 anos ou mais do município, 42,27% trabalhavam no setor agropecuário, 0,25% na indústria extrativa, 2,97% na indústria de transformação, 5,39% no setor de construção, 0,69% nos setores de utilidade pública, 12,94% no comércio e 30,71% no setor de serviços. O potencial de consumo médio por domicílio em cursos superiores, indica poder de compra para os cursos EAD que serão ofertados pela UNIJORGE.

A Unijorge assume, então, o compromisso de oferecer educação superior, na modalidade EAD, com a reconhecida qualidade acadêmica praticada na capital baiana.

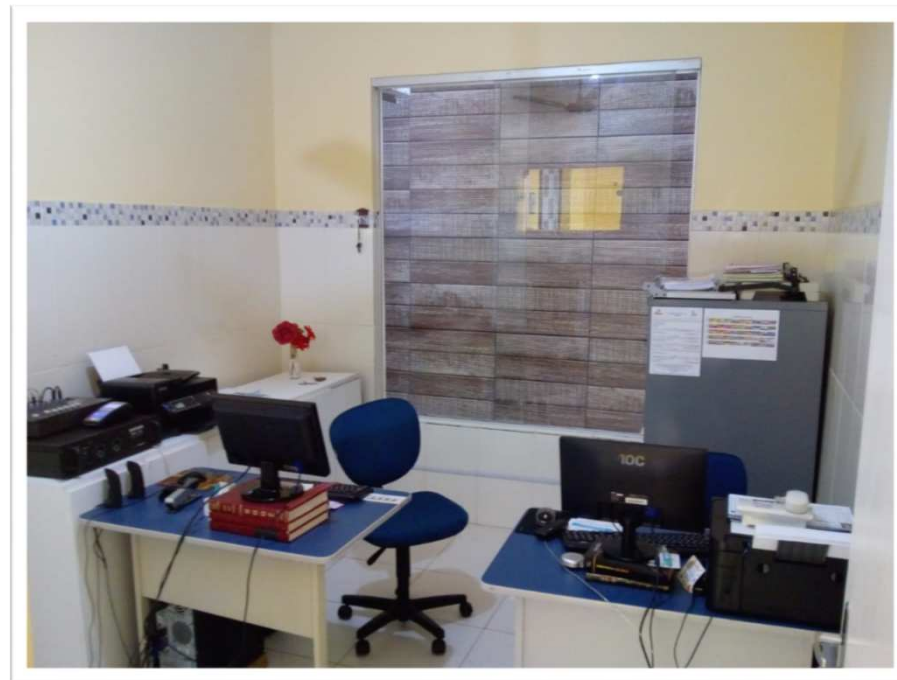
# Polo EAD UJ \_ EUCLIDES DA CUNHA

## Fachada



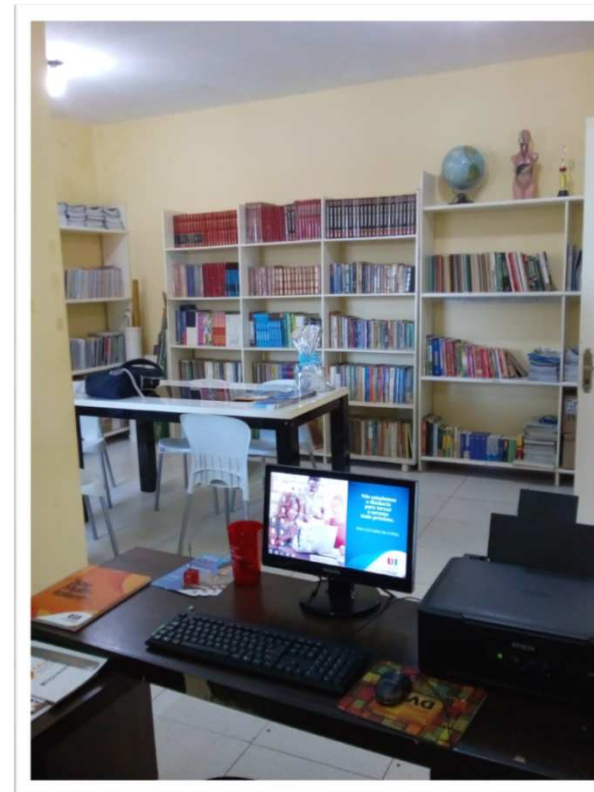
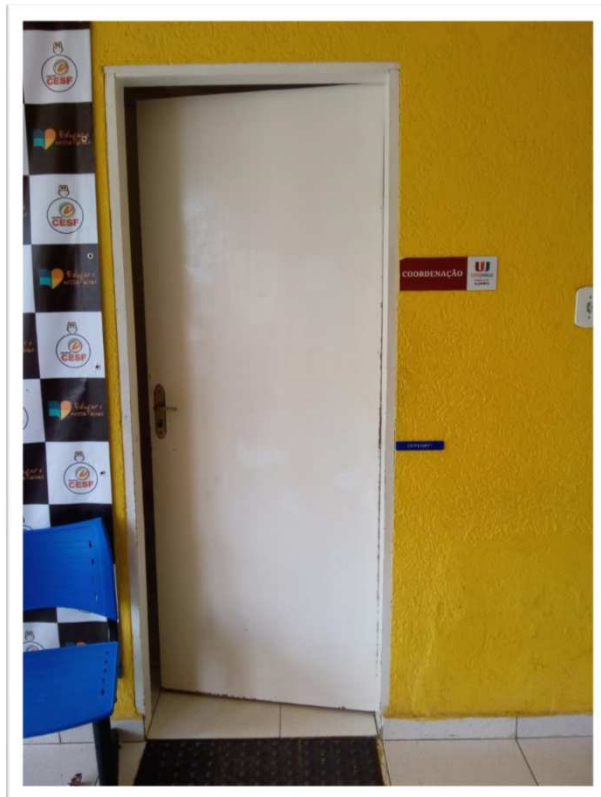
## Polo EAD UJ \_ EUCLIDES DA CUNHA

### Recepção / Secretaria

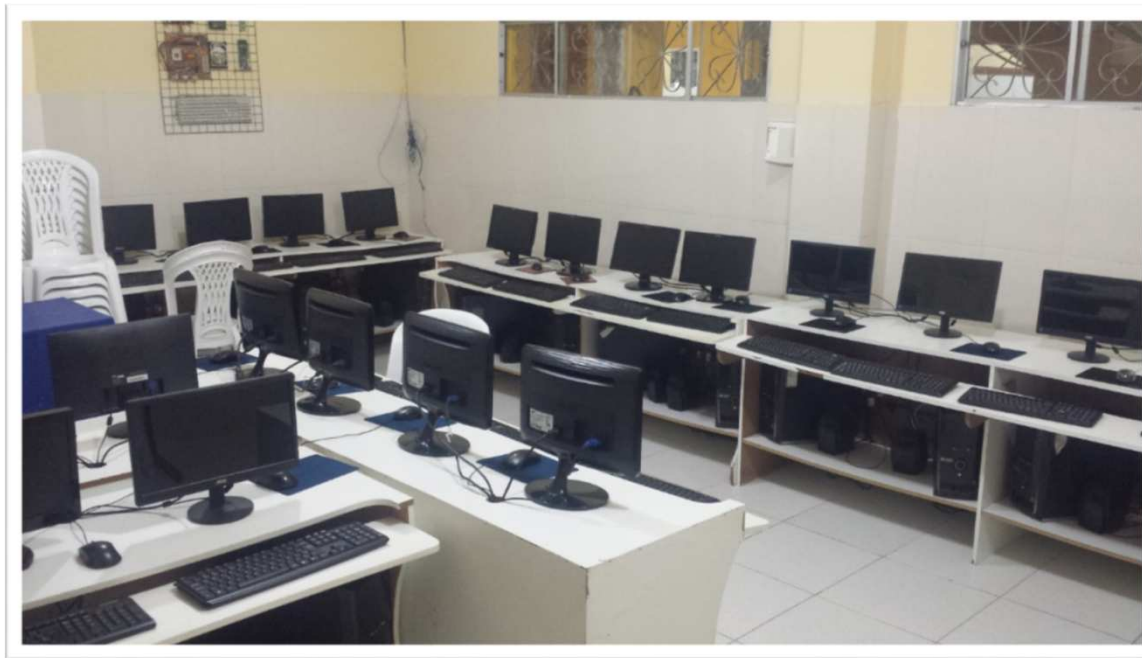


# Polo EAD UJ \_ EUCLIDES DA CUNHA

## Coordenação



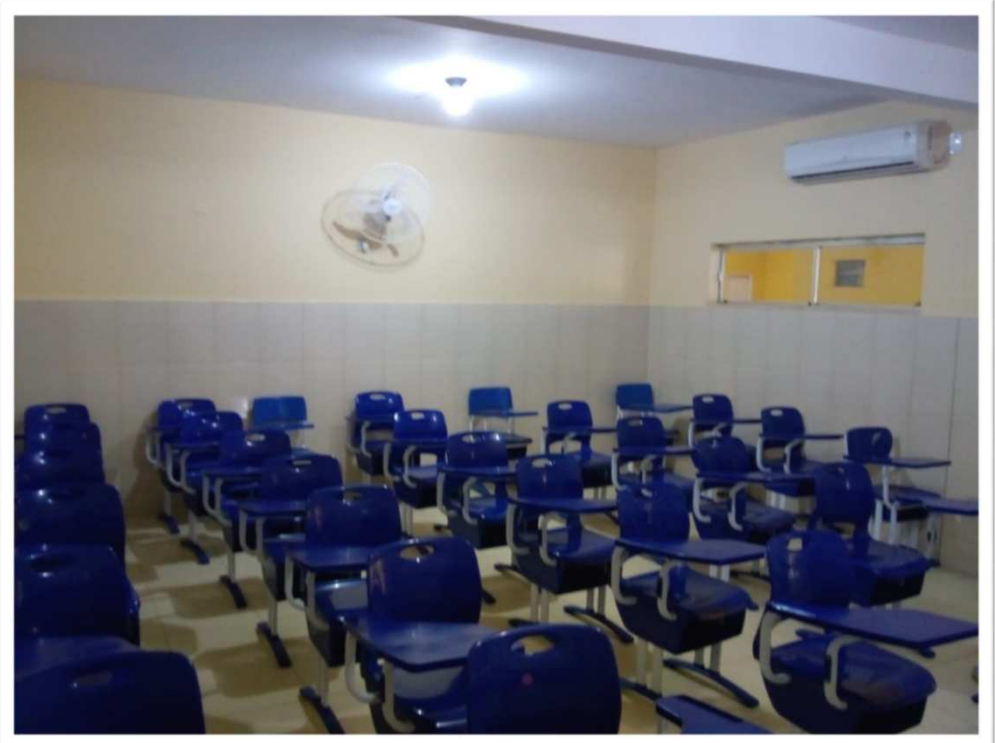
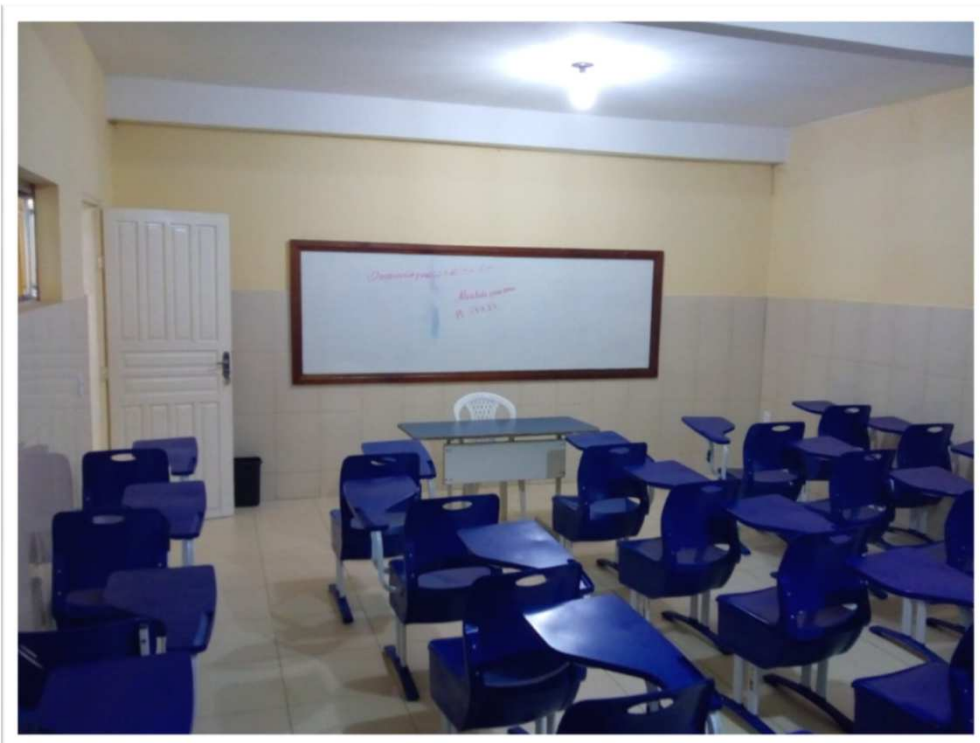
**Laboratório de Informática**





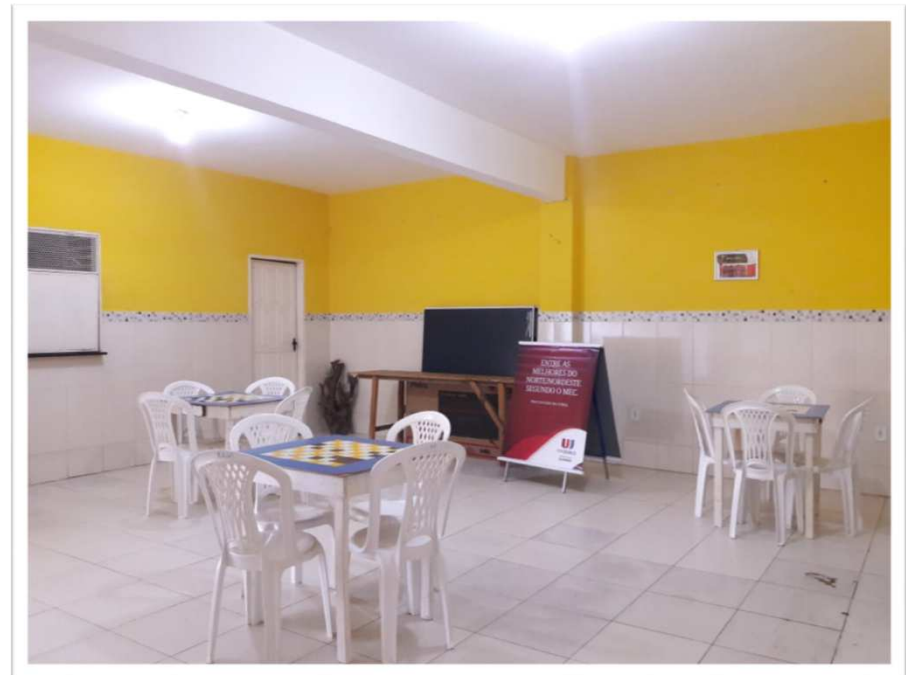
## Polo EAD UJ \_ EUCLIDES DA CUNHA

### Sala de Aula



## Polo EAD UJ \_ EUCLIDES DA CUNHA

### Área de Convivência





## Polo EAD UJ \_ EUCLIDES DA CUNHA

### Acessibilidade e Segurança

