

EAD Unijorge



POLO SANTO ANTÔNIO DE JESUS

POLO STO ANTONIO DE JESUS | JUSTIFICATIVA PARA OFERTA DO POLO

O PIB do município foi de R\$ 18.539,48 em 2015. O percentual das receitas oriundas de fontes externas em 2015 foi de 81% com Índice de Desenvolvimento Humano Municipal (IDHM) em 2010 de 0.700 segundo dados do IBGE.

Conforme dados do PNUD, em 2010, no município, as proporções de crianças de 5 a 6 anos na escola é de 98,55%, em 2010. No mesmo ano, a proporção de crianças de 11 a 13 anos frequentando os anos finais do ensino fundamental é de 83,84%; a proporção de jovens de 15 a 17 anos com ensino fundamental completo é de 53,86%; e a proporção de jovens de 18 a 20 anos com ensino médio completo é de 33,60%. Entre 1991 e 2010, essas proporções aumentaram, respectivamente, em 40,68 pontos percentuais, 56,52 pontos percentuais, 38,82 pontos percentuais e 22,72 pontos percentuais.

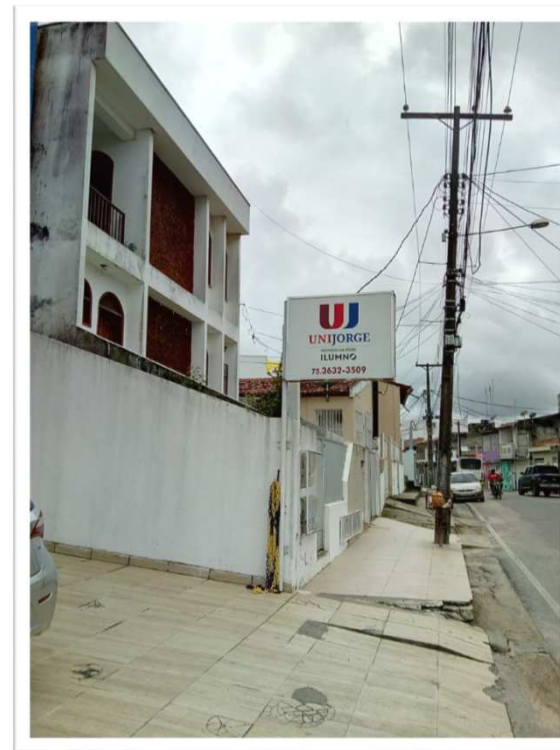
Diante desse contexto justifica-se a implantação de um polo de apoio presencial principalmente pela potencialidade do setor de serviços, sendo a educação o principal eixo de desenvolvimento da cidade. Visto os números da educação, conclui-se que há uma demanda pelo ensino superior. Esta tendência se confirma pelo percentual do público-alvo, na faixa etária de 25 a 39 anos, de 27,7% segundo dados do IBGE, com cerca de 3.819 matrículas efetivadas no Ensino Médio. Na qual, jovens adultos de 18 a 24 anos, 10,70% estavam cursando o ensino superior em 2010. **taxa de atividade** da população de 18 anos ou mais (ou seja, o percentual dessa população que era economicamente ativa) passou de 69,12% em 2000 para 70,31% em 2010.

Em 2010, das pessoas ocupadas na faixa etária de 18 anos ou mais do município, 11,93% trabalhavam no setor agropecuário, 0,02% na indústria extrativa, 11,74% na indústria de transformação, 8,22% no setor de construção, 1,21% nos setores de utilidade pública, 24,85% no comércio e 39,21% no setor de serviços. O potencial de consumo médio por domicílio em cursos superiores, indica poder de compra para os cursos EAD que serão ofertados pela UNIJORGE.

A Unijorge assume, então, o compromisso de oferecer educação superior, na modalidade EAD, com a reconhecida qualidade acadêmica praticada na capital baiana.

Polo EAD UJ _ SANTO ANTÔNIO DE JESUS

Fachada



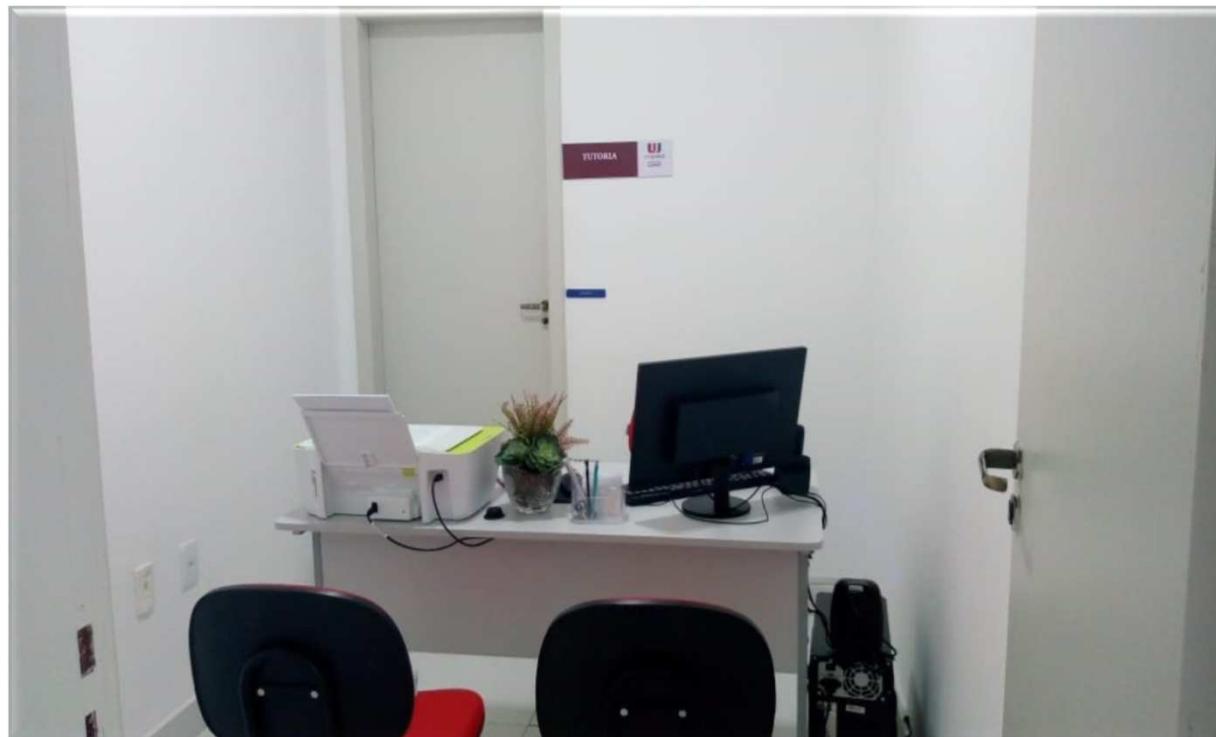
Polo EAD UJ _ SANTO ANTÔNIO DE JESUS

Recepção



Polo EAD UJ _ SANTO ANTÔNIO DE JESUS

Secretaria



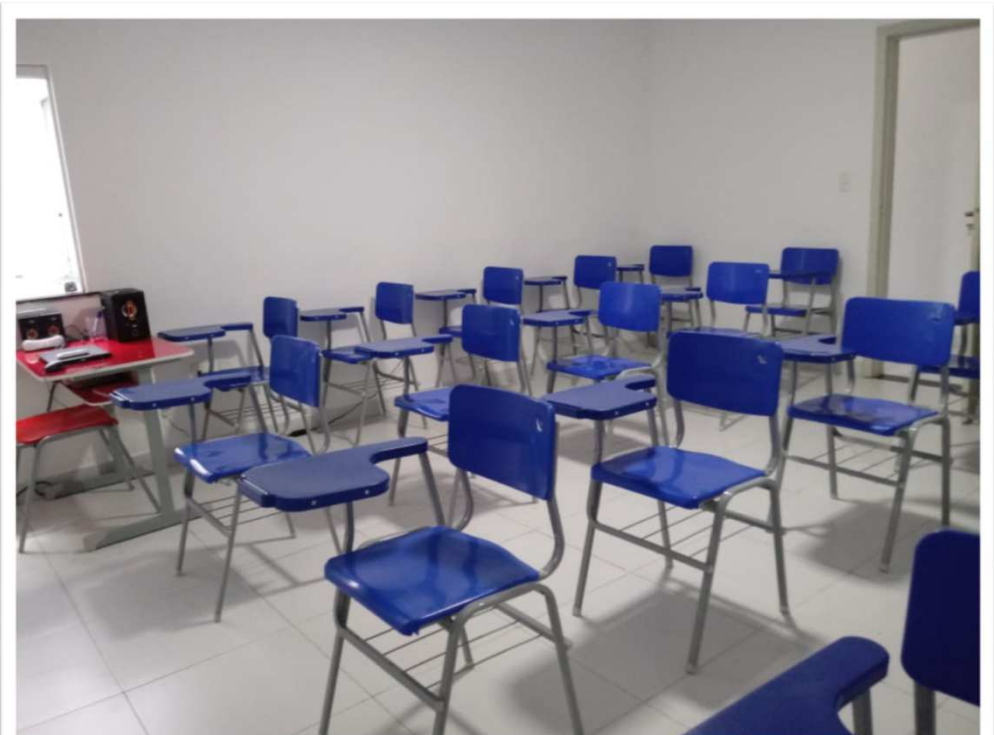
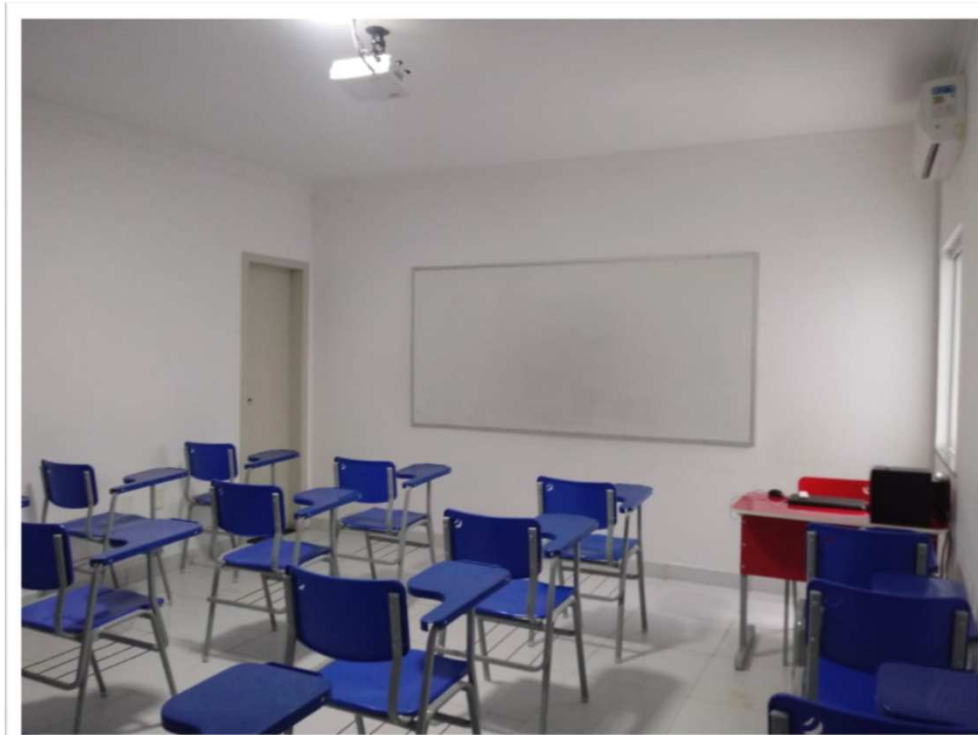
Polo EAD UJ _ SANTO ANTÔNIO DE JESUS

Coordenação

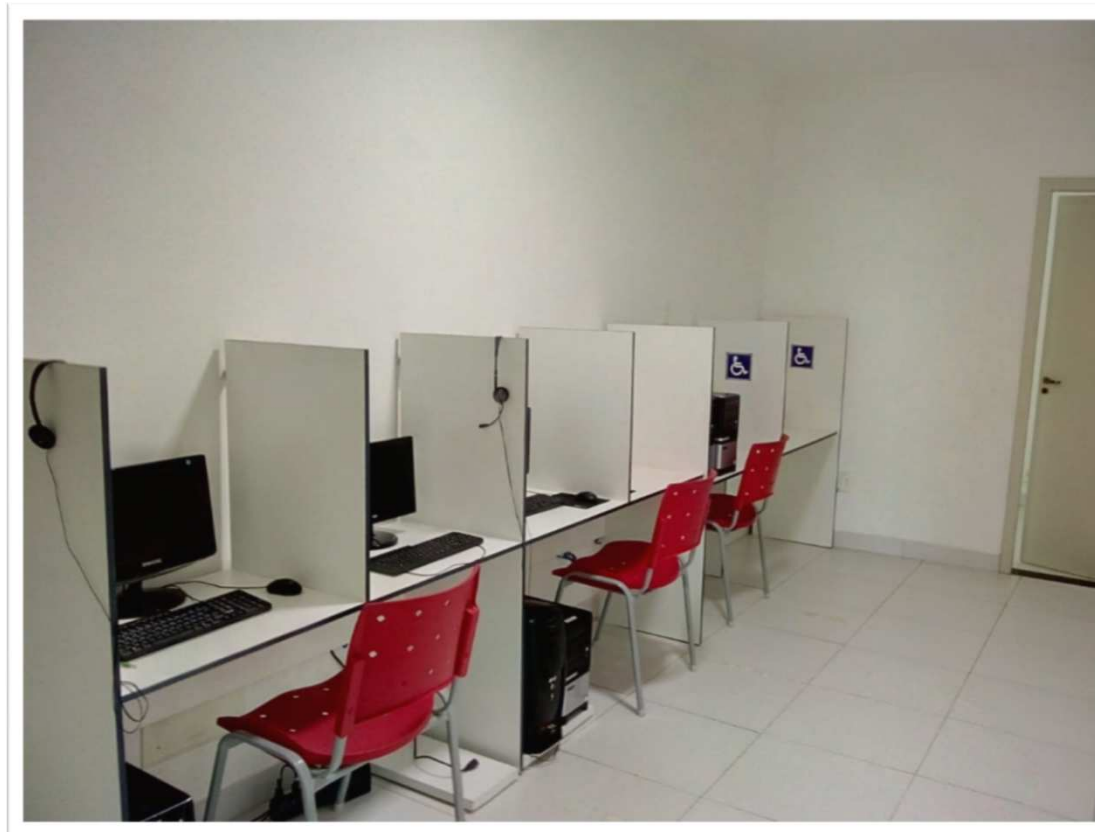


Polo EAD UJ _ SANTO ANTÔNIO DE JESUS

Sala de Aula

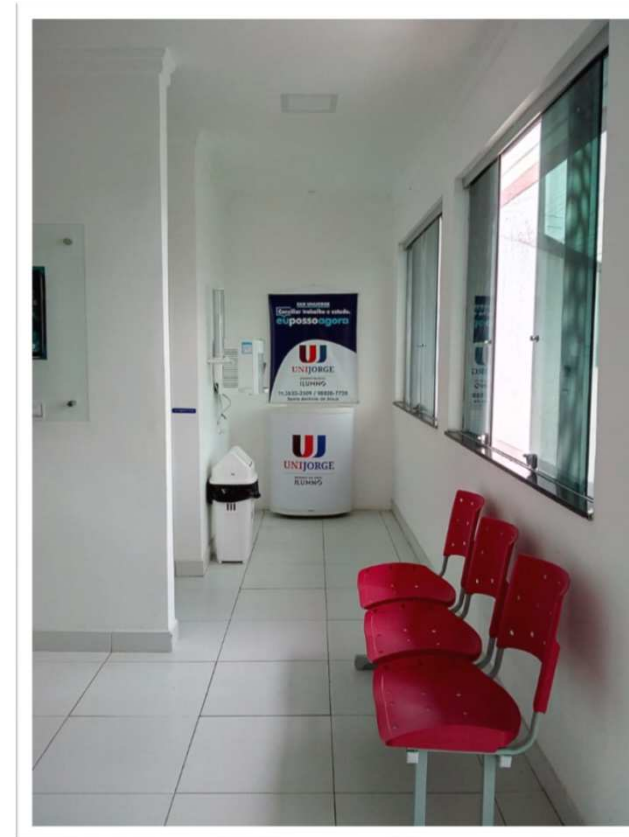


Laboratório de Informática



Polo EAD UJ _ SANTO ANTÔNIO DE JESUS

Área de Convivência



Polo EAD UJ _ SANTO ANTÔNIO DE JESUS

Brinquedoteca



Polo EAD UJ _ SANTO ANTÔNIO DE JESUS

Acessibilidade e Segurança

