

EAD Unijorge



POLO BARRA DO GIL

POLO BARRA DO GIL | JUSTIFICATIVA PARA OFERTA DO POLO

O PIB do município de Vera Cruz (Ba) foi de R\$ 11.815,02 em 2015. O percentual das receitas oriundas de fontes externas em 2015 foi de 80,6%, com Índice de Desenvolvimento Humano Municipal (IDHM) em 2010 de 0.645 segundo dados do IBGE.

Conforme dados do PNUD, as proporções de crianças e jovens frequentando ou tendo completado determinados ciclos indica a situação da educação entre a população em idade escolar do estado e compõe o IDHM Educação. Em 2010, no município, a proporção de crianças de 5 a 6 anos na escola foi de 98,94%. No mesmo ano, a proporção de crianças de 11 a 13 anos frequentando os anos finais do ensino fundamental foi de 78,92%; a proporção de jovens de 15 a 17 anos com ensino fundamental completo foi de 35,71%; e a proporção de jovens de 18 a 20 anos com ensino médio completo foi de 11,03%. Entre 1991 e 2010, essas proporções aumentaram, respectivamente, em 38,00 pontos percentuais, 54,03 pontos percentuais, 26,20 pontos percentuais e 7,80 pontos percentuais.

Diante desse contexto justifica-se a implantação de um polo de apoio presencial principalmente pela potencialidade do setor de serviços, sendo a educação o principal eixo de desenvolvimento da cidade. Visto os números da educação, conclui-se que há uma demanda pelo ensino superior. Esta tendência se confirma pelo percentual do público-alvo, na faixa etária de 25 a 39 anos, de 24,6% segundo dados do IBGE, com cerca de 1.099 matrículas efetivadas no Ensino Médio. Na qual, dos jovens adultos de 18 a 24 anos, 2,45% estavam cursando o ensino superior em 2010. A taxa de atividade da população de 18 anos ou mais (ou seja, o percentual dessa população que era economicamente ativa) passou de 60,82% em 2000 para 62,94% em 2010.

Em 2010, das pessoas ocupadas na faixa etária de 18 anos ou mais do município, 16,63% trabalhavam no setor agropecuário, 0,33% na indústria extrativa, 3,73% na indústria de transformação, 12,53% no setor de construção, 1,07% nos setores de utilidade pública, 16,09% no comércio e 47,60% no setor de serviços. O potencial de consumo médio por domicílio em cursos superiores, indica poder de compra para os cursos EAD que serão ofertados pela UNIJORGE.

A Unijorge assume, então, o compromisso de oferecer educação superior, na modalidade EAD, com a reconhecida qualidade acadêmica praticada na capital baiana.

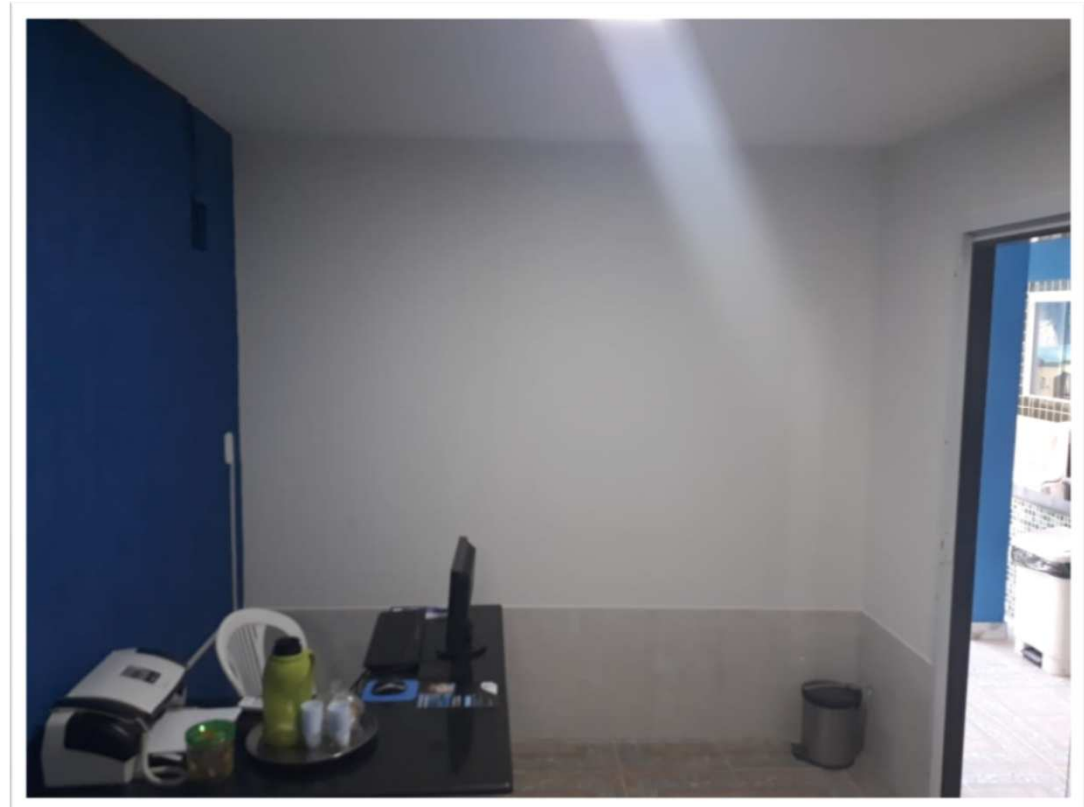
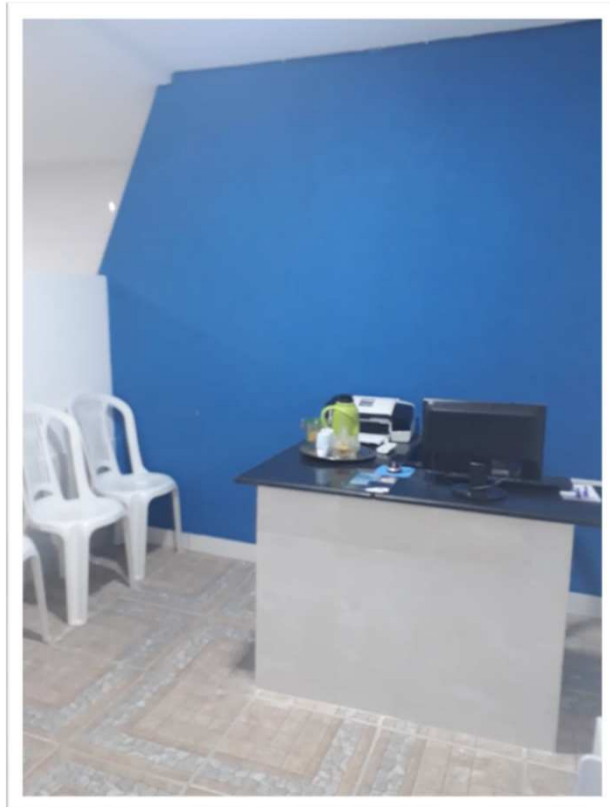
Polo EAD UJ _ BARRA DO GIL

Fachada



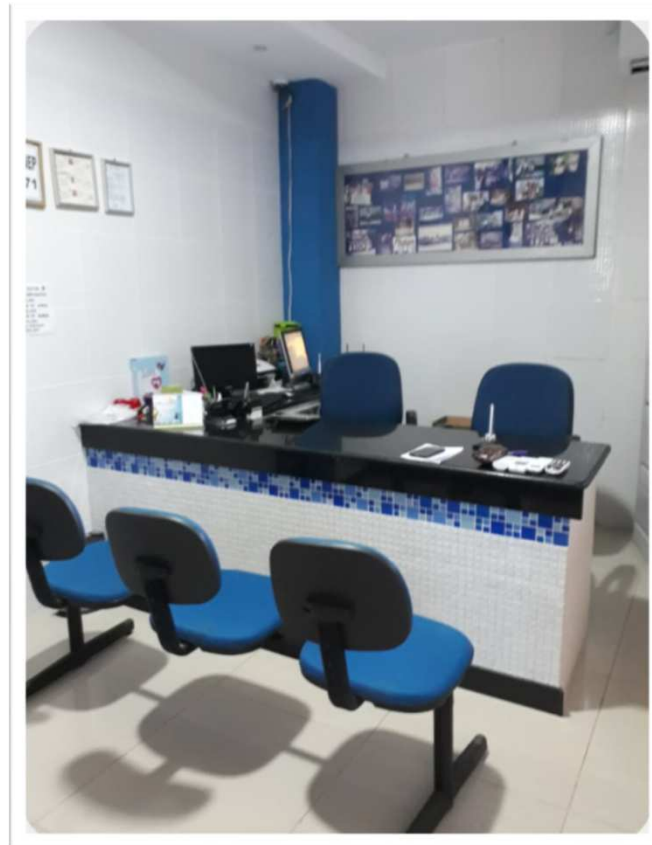
Polo EAD UJ _ BARRA DO GIL

Recepção



Polo EAD UJ _ BARRA DO GIL

Coordenação



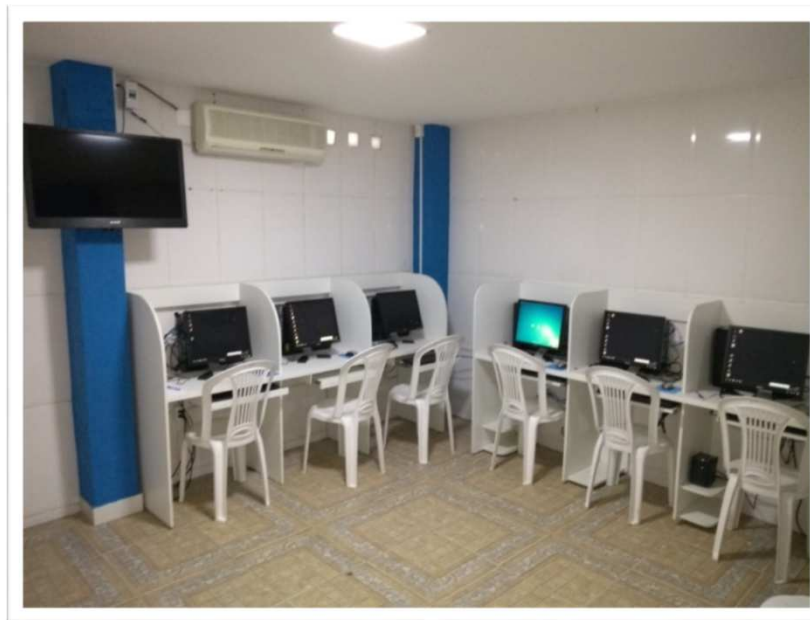
Polo EAD UJ _ BARRA DO GIL

Sala de Aula



Polo EAD UJ _ BARRA DO GIL

Laboratório de Informática



Polo EAD UJ _ BARRA DO GIL

Área de Convivência

